

## KULTURARBEIT OBEN

### ABLASSEN

Da die Pflanze ständig am Wachsen ist, muss sie einmal in der Woche ein Stück tiefer gehängt werden. So kann die Ernte und das Blattschneiden von unten leichter erledigt werden. Zudem hat die Pflanze wieder mehr Platz, um zu wachsen.

### WICKELN

Damit die Pflanze genügend Halt hat und gerade nach oben wächst, wird einmal in der Woche die Schnur um die Pflanze gewickelt.

### BLÜTEN ZWICKEN

Um gleichmäßige Rispen zu erhalten, werden die Blüten regelmäßig eingekürzt.

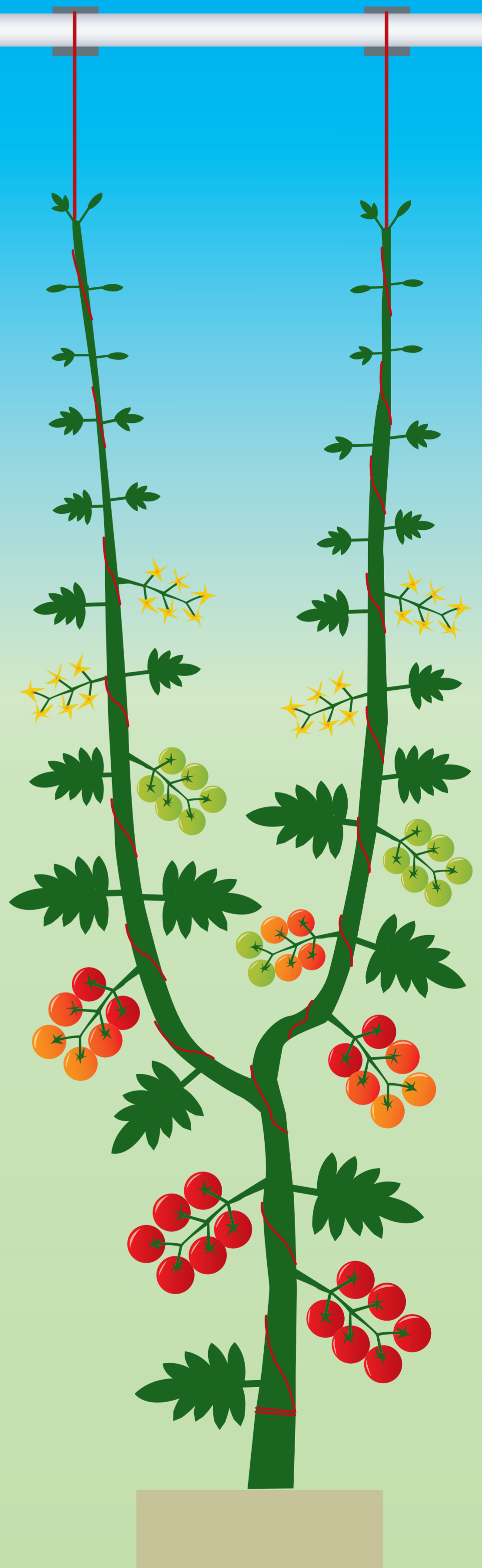
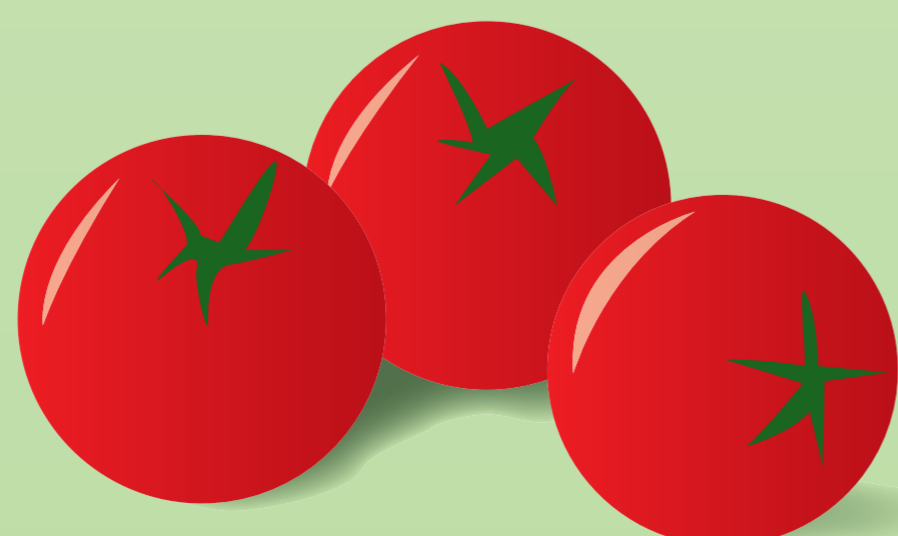
## KULTURARBEIT UNTEN

### BLATT SCHNEIDEN

Die alten Blätter unten werden regelmäßig entfernt, um die Ernte zu erleichtern und die Pflanze zu entlasten.

### ERNTEN

Einmal in der Woche werden die gereiften Tomaten abgeerntet.



SCHERZERGEMÜSE  
natürlich gut!